

La contribución de la expansión educativa al retraso de la entrada a la maternidad

Celia Hubert López

XIII Reunión Nacional de SOMEDE
24 de junio de 2016

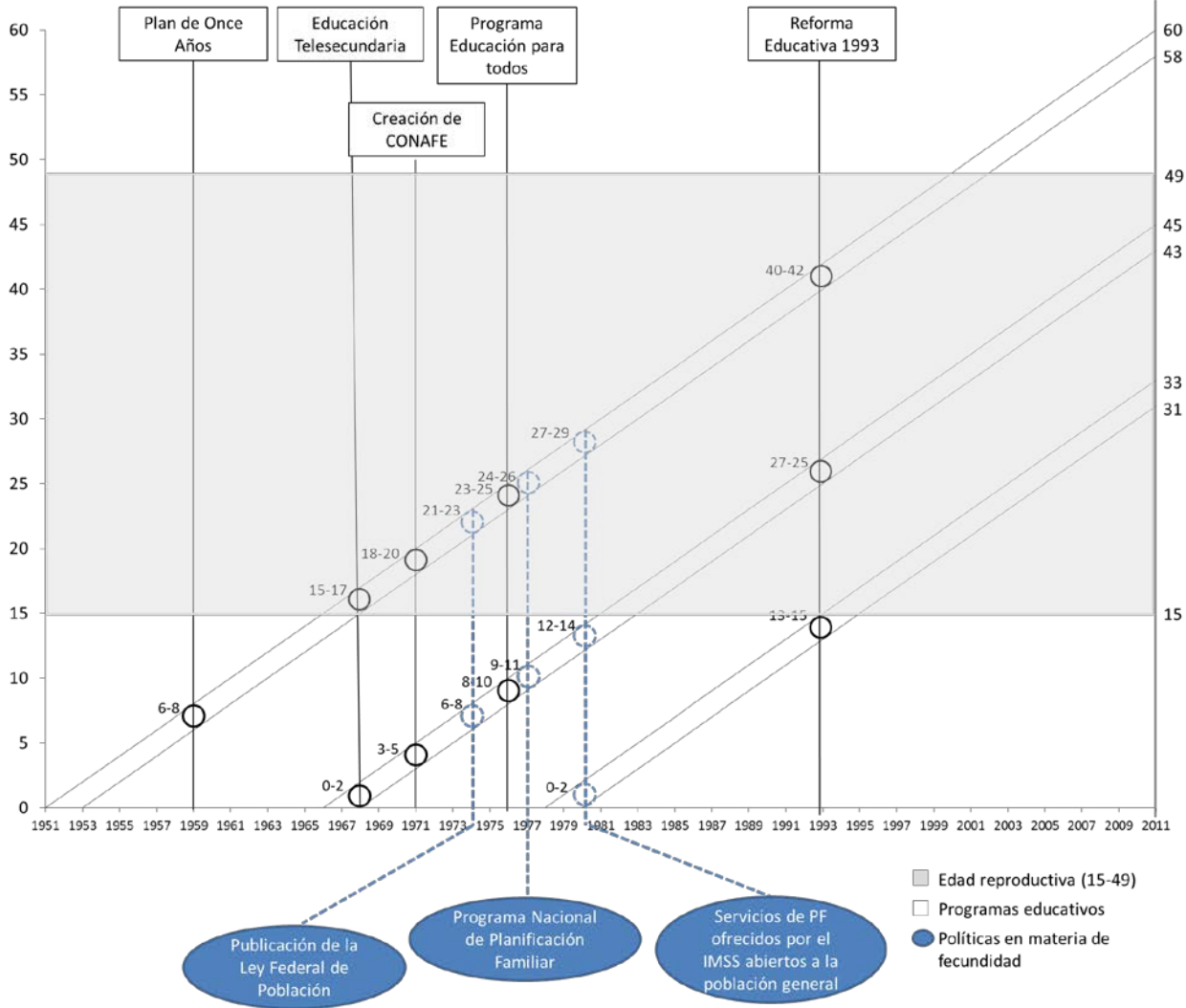
Introducción

- Evidencia de retraso en la entrada a la maternidad cuando se incrementa la educación.
- Algunas explicaciones:
 - Incompatibilidad de los roles de madre y estudiante.
 - Las profesionistas tienden a retrasar la maternidad para avanzar en su carrera.
- Sin embargo, en México, la edad mediana al primer hijo no ha cambiado a pesar de la expansión educativa (Zavala y Páez 2013).

Objetivos

- Explorar el papel de la educación en la probabilidad de tener el primer hijo.
- Observar las diferencias atribuibles a la expansión educativa en la probabilidad de tener el primer hijo entre las 3 cohortes observadas.

Comparación de las tres cohortes

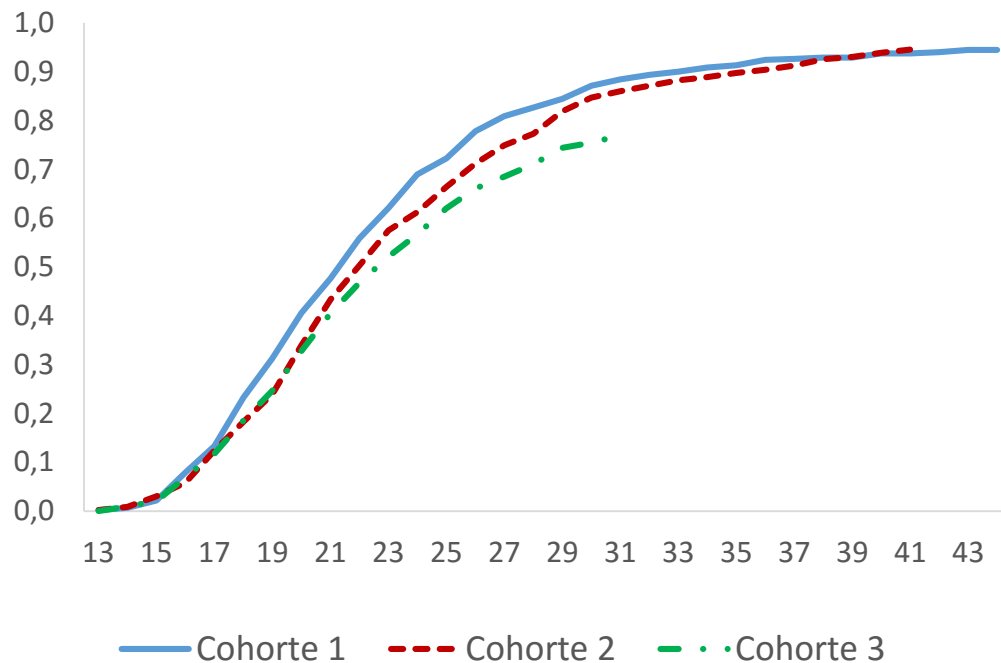


Datos y metodología

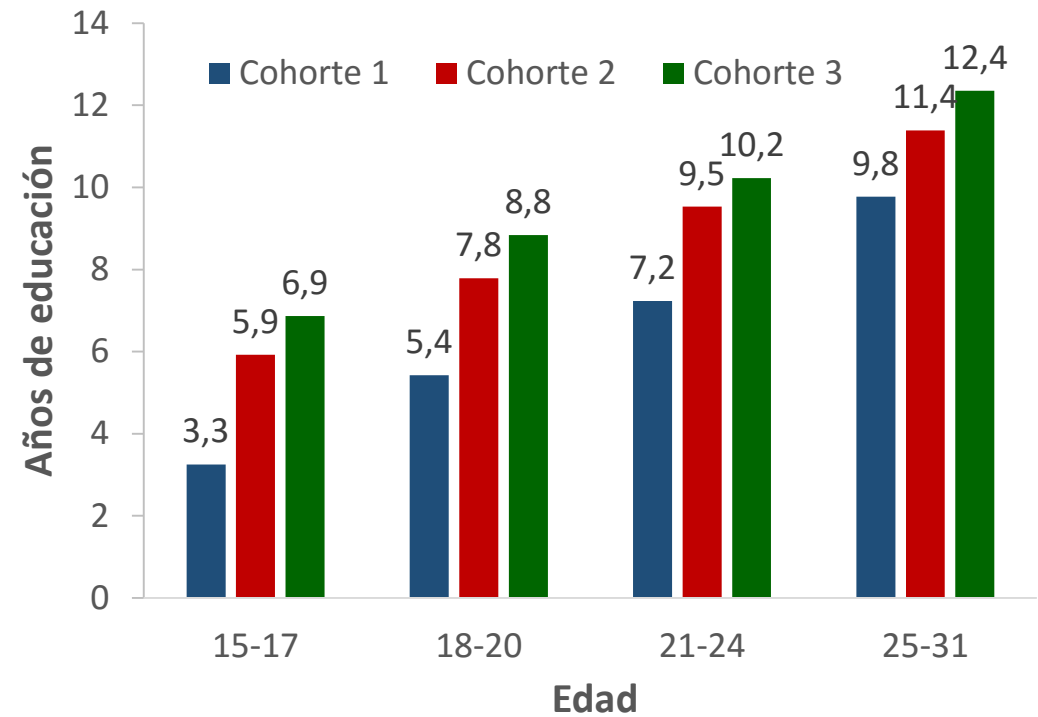
- Encuesta Demográfica Retrospectiva (EDER) 2011
 - Historias de vida de 1,453 mujeres de 3 cohortes diferentes
 - Historias de uniones, fecundidad y educación
 - Asistencia a la escuela cada año de vida de los participantes
- Descomposición multivariada
 - Probabilidad de tener un hijo en un grupo de edad determinado
 - Modelos logísticos
 - *mvdcm*

Análisis descriptivo

Probabilidad acumulada de tener el primer hijo, por edad y cohorte



Años promedio de escolaridad al inicio del intervalo de aquellas que tuvieron su primer hijo en el grupo de edad correspondiente, por cohorte



Resultados

Coeficientes de la regresión logística de tener el primer hijo en un grupo de edad específico para las cohortes 1 y 2 y los coeficientes de descomposición para estas cohortes

	Coeficientes de regresión logística		Coeficientes de descomposición multivariada	
	β (cohorte 1)	β (cohorte 2)	E	C_k
15-17				
Educación a los 15	-0.304 ***	-0.239 ***	0.057 ***	-0.032
Constante	-0.474 *	-0.405		-0.005
<i>Efecto total de los coeficientes (C)</i>				-0.036 †
18-20				
Educación a los 18	-0.148 ***	-0.175 ***	0.075 ***	-0.074
Constant	0.163	0.400		0.072
<i>Efecto total de los coeficientes (C)</i>				-0.002
21-24				
Educación a los 21	-0.066 *	-0.115 **	0.042 *	0.114
Constante	0.381	0.778 *		-0.089
<i>Efecto total de los coeficientes (C)</i>				0.025
25-31				
Educación a los 25	0.128 **	-0.011	-0.077 ***	0.323 **
Constante	-0.641 †	0.552		-0.243 *
<i>Efecto total de los coeficientes (C)</i>				0.080

*** $p < 0.001$; ** $p < 0.01$; * $p < 0.05$; † $p < 0.1$

Resultados

Coeficientes de la regresión logística de tener el primer hijo en un grupo de edad específico para las cohortes 1 y 3 y los coeficientes de descomposición para estas cohortes

	Coeficientes de regresión logística		Coeficientes de descomposición multivariada	
	β (cohorte 1)	β (cohorte 3)	E	C_k
15-17				
Educación a los 15	-0.304 ***	-0.281 ***	0.074 ***	-0.013
Constante	-0.474 *	0.059		-0.037
<i>Efecto total de los coeficientes (C)</i>				-0.050 **
18-20				
Educación a los 18	-0.148 ***	-0.201 ***	0.096 ***	0.140
Constant	0.163	0.733 †		-0.153
<i>Efecto total de los coeficientes (C)</i>				-0.013
21-24				
Educación a los 21	-0.066 *	-0.167 ***	0.057 *	0.239 *
Constante	0.381	1.241 **		-0.180 †
<i>Efecto total de los coeficientes (C)</i>				0.060
25-31				
Educación a los 25	0.128 **	-0.047	-0.110 ***	0.503 ***
Constante	-0.641 †	0.376		-0.231 †
<i>Efecto total de los coeficientes (C)</i>				0.272 ***

*** $p < 0.001$; ** $p < 0.01$; * $p < 0.05$; † $p < 0.1$

Resultados

Coefficientes de la regresión logística de tener el primer hijo en un grupo de edad específico para las cohortes 2 y 3 y los coeficientes de descomposición para estas cohortes

	Coeficientes de regresión logística		Coeficientes de descomposición multivariada	
	β (cohorte 2)	β (cohorte 3)	E	C_k
15-17				
Educación a los 15	-0.239 ***	-0.281 ***	0.019 ***	0.036
Constante	-0.405	0.059		-0.050
<i>Efecto total de los coeficientes (C)</i>				-0.014
18-20				
Educación a los 18	-0.175 ***	-0.201 ***	0.026 ***	0.052
Constant	0.400	0.733 †		-0.068
<i>Efecto total de los coeficientes (C)</i>				-0.015
21-24				
Educación a los 21	-0.115 **	-0.167 ***	0.026 ***	0.113
Constante	0.778 *	1.241 **		-0.089
<i>Efecto total de los coeficientes (C)</i>				0.024
25-31				
Educación a los 25	-0.011	-0.047	0.003	0.112
Constante	0.552	0.376		0.044
<i>Efecto total de los coeficientes (C)</i>				0.156 ***

*** $p < 0.001$; ** $p < 0.01$; * $p < 0.05$; † $p < 0.1$

Conclusión

- La educación sí contribuye al retraso de la entrada a la maternidad
- La estabilidad en la edad mediana al primer hijo puede estar influida por factores como:
 - Proceso de expansión educativa lento y enfocado al nivel básico
 - La estratificación de los niveles medio superior y superior
 - Probabilidades de embarazo en la adolescencia estables

¡Gracias!