

**Sociedad Mexicana de Demografía
SOMEDE**

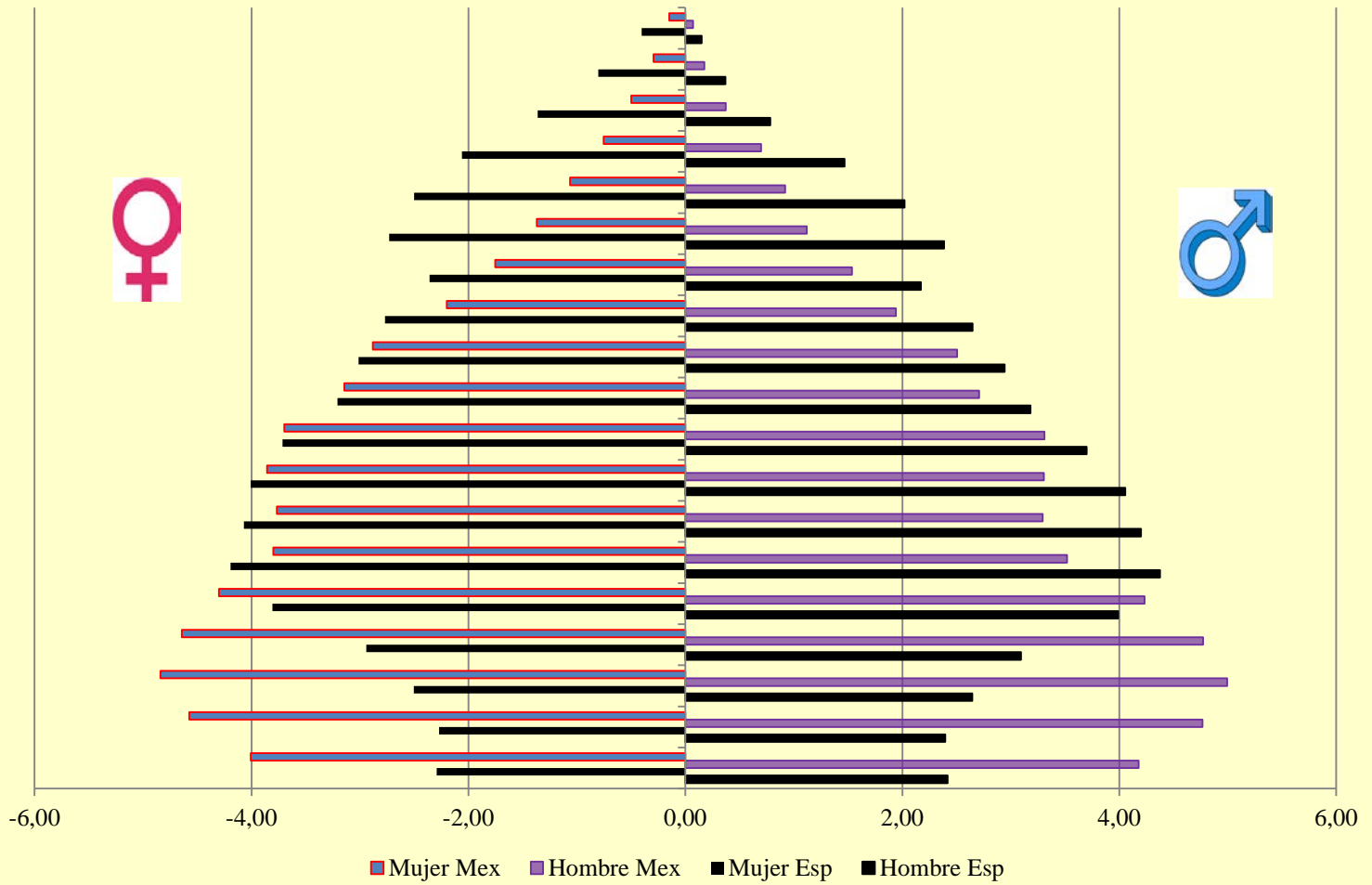
**XIII REUNIÓN NACIONAL DE
INVESTIGACIÓN DEMOGRÁFICA EN MEXICO**

**LOS RETOS QUE SE NOS PLANTEAN PARA LAS
FUTURAS ENCUESTAS DE USO DEL TIEMPO**

**Plenaria IV, Uso del Tiempo
24 DE JUNIO DE 2016**

**Mercedes Pedrero Nieto
Investigadora del CRIM/UNAM**

Población por Sexo y Edad: España y México



España, 2010 y México 2014: Población y Unidades de Cuidado con la escala de María Ángeles Durán

	Población en millones		Distribución por edad		Unidades de Cuidado		Distribución de unidades	
	México	España	México	España	México	España	México	España
Total	124.9	46.1	100.0	100.0	181.8	65.0	100.0	100.0
0-4 años	10.6	2.5	8.5	5.4	31.9	7.6	17.6	11.7
5-14 años	24.3	4.4	19.5	9.5	48.7	8.7	26.8	13.4
15-64 años	80.6	31.4	64.5	68.1	80.6	30.8	44.3	47.4
65-79 años	7.4	5.5	6.0	11.9	14.9	11.1	8.2	17.1
80 años y más	1.9	2.3	1.5	5.0	5.7	6.8	3.1	10.5

México: Unidades de Cuidado por ciclo de vida del hogar

Ciclo de Vida	Unidades de Cuidado
Sólo de 15 a 59	21.9
De 15 a 59 y menores de 15	110.4
De 15 a 59 y mayores de 59	17.1
De 15 a 59, menores de 15 y mayores de 59	23.5
Sólo mayores de 59	8.9
SUMA	181.8

MÉXICO: TIEMPOS PROMEDIO DE TRABAJO DOMÉSTICO Y PARA EL MERCADO, SEGÚN PARENTESCO

	OCUPADOS							
	jefe		Cónyuge		Hijo(a) o Nieto(a)		Otros	
	Hombre	Mujer	Hombre	Mujer	Hombre	Mujer	Hombre	Mujer
Domestico	14:10	39:22	13:06	50:57	12:06	28:25	14:24	34:11
TNR	13:24	37:29	12:40	48:39	11:27	27:25	13:42	33:04
Mercado	50:40	40:41	51:50	35:37	43:33	40:01	48:53	39:17
CGT	63:36	79:20	63:42	85:52	54:40	67:44	61:51	73:01
	NO OCUPADOS							
Domestico	18:38	45:09	12:30	02:04	13:45	31:25	15:33	42:08
TNR	17:15	42:00	11:44	59:14	13:01	30:11	14:33	40:48

TIEMPOS PROMEDIO DE TRABAJO DOMÉSTICO, PARA EL MERCADO Y CARGA GLOBAL DE TRABAJO (CGT) DE LA POBLACIÓN QUE PARTICIPA O NO EN EL MERCADO

OCUPADOS EN EL MERCADO

	Unión Libre		Separado		Divorciado		Viudo		Casado		Soltero	
	Hombre	Mujer	Hombre	Mujer	Hombre	Mujer	Hombre	Mujer	Hombre	Mujer	Hombre	Mujer
Domestico	14:00	49:46	17:49	39:38	18:03	38:17	17:15	36:33	13:39	49:38	12:35	26:08
TNR	13:18	47:58	16:12	38:01	16:39	36:18	16:23	34:34	12:55	47:19	11:55	24:46
Mercado	51:45	36:53	49:42	42:22	48:12	43:44	40:51	34:51	50:43	35:42	40:17	38:57
CGT	65:45	86:38	67:31	82:00	66:16	82:01	58:06	71:24	64:22	85:20	52:52	65:05

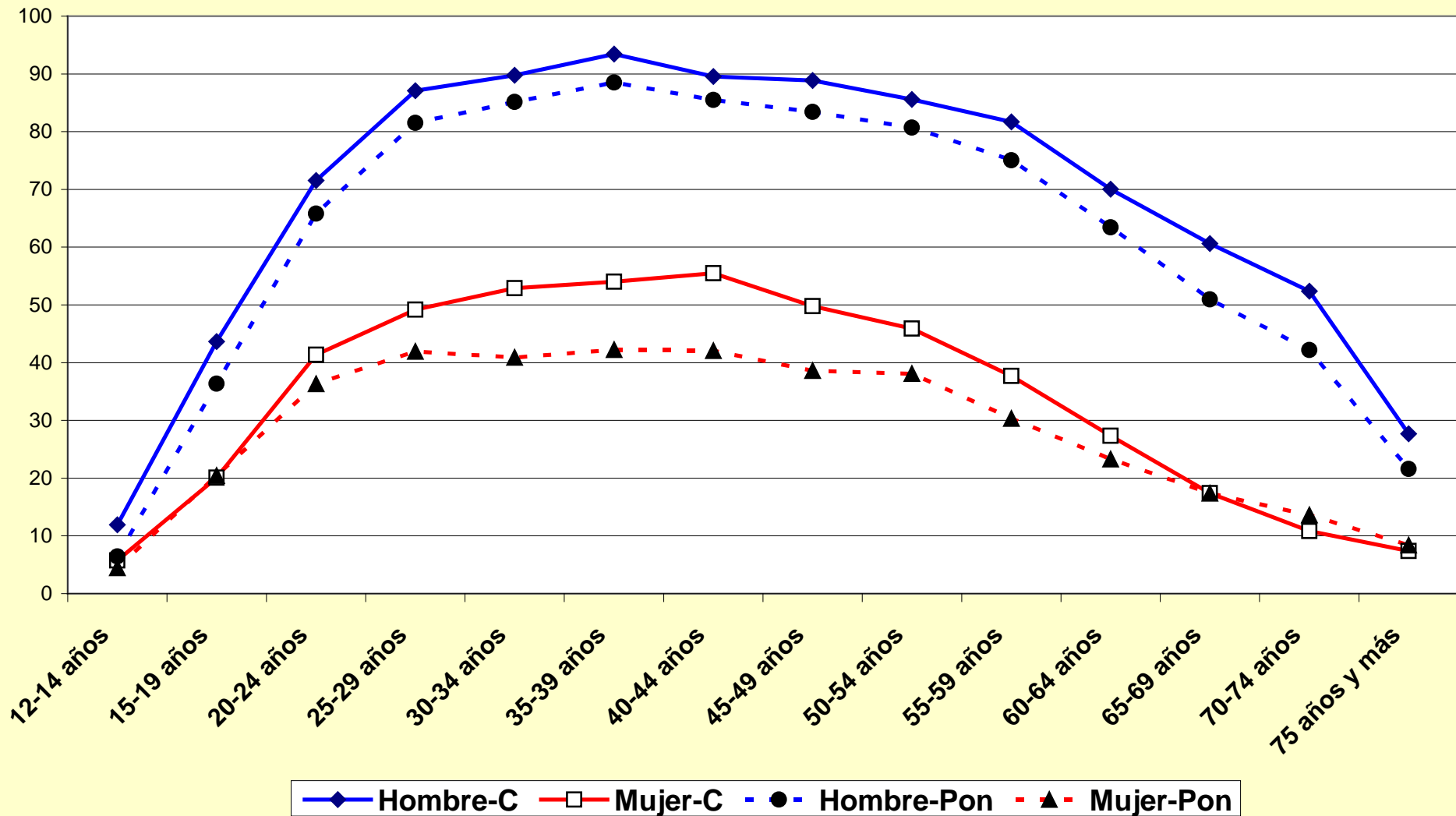
NO OCUPADOS EN EL MERCADO

Domestico	16:37	02:11	17:50	48:39	21:06	47:35	16:20	33:31	17:02	00:14	12:20	23:01
TNR	15:56	59:59	16:06	45:32	20:43	43:44	16:07	31:23	15:29	57:07	11:39	21:44

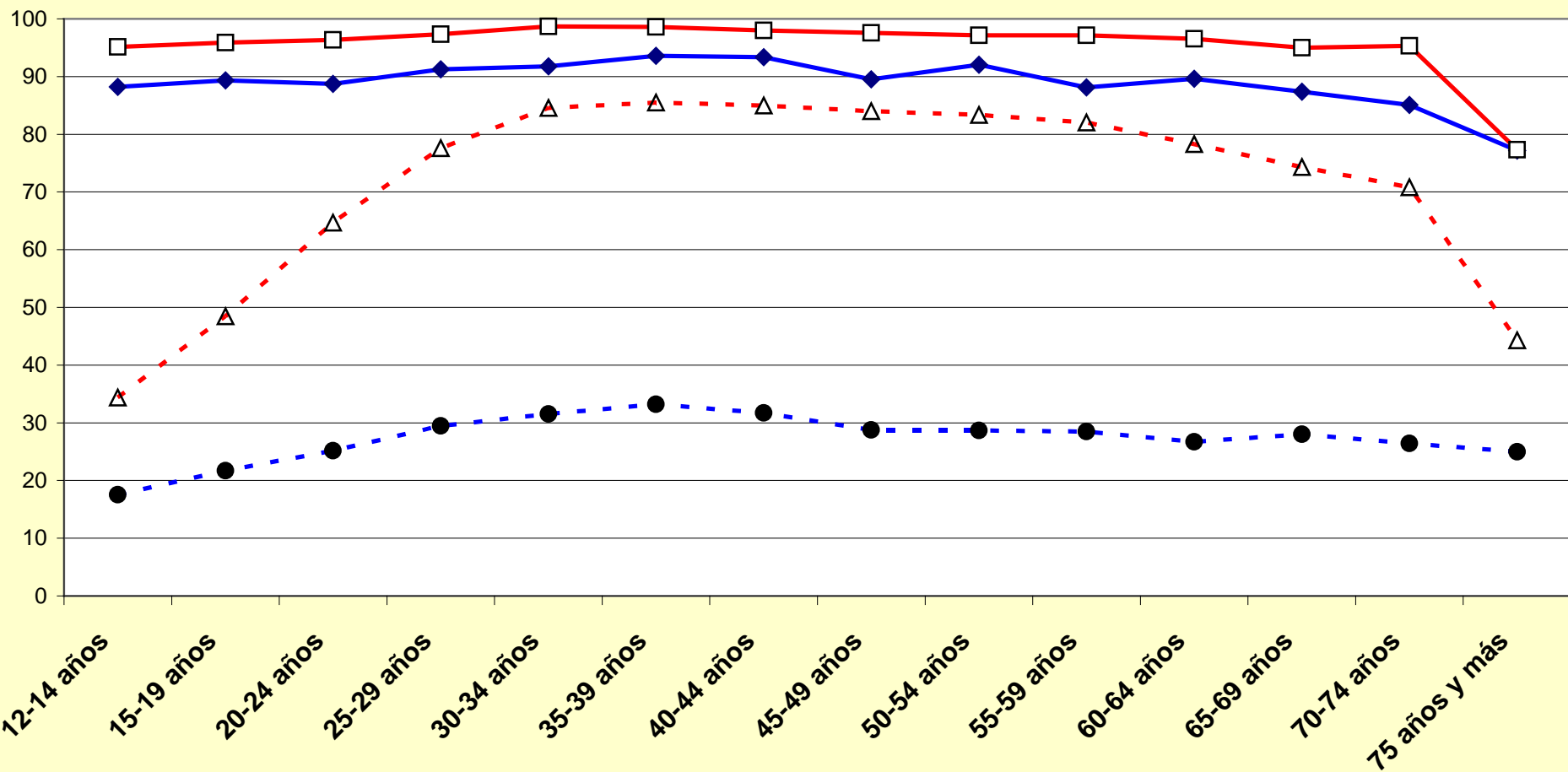
TASAS DE PARTICIPACIÓN Y TIEMPOS PROMEDIO EN TRABAJO NO REMUNERADO, PARA EL MERCADO Y CARGA GLOBAL DE TRABAJO (CGT) POR SEXO, SEGÚN CICLO DE VIDA DEL HOGAR

	Hombres				Mujer			
	TASA	TNR	Mercado	CGT	TASA	TNR	Mercado	CGT
Sólo de 15 a 59	77.67	12:27	48:05	60:31	56.00	29:40	40:16	71:33
De 15 a 59 y menores de 15	85.02	13:40	50:52	64:06	47.98	47:13	37:09	85:21
De 15 a 59 y mayores de 59	65.13	11:33	45:00	56:18	38.59	30:12	38:49	69:55
De 15 a 59, menores de 15 y mayores de 59	72.16	11:55	47:41	58:17	40.96	38:55	39:12	78:20
Sólo mayores de 59	52.83	12:29	39:01	51:03	23.40	30:16	32:45	64:18
TOTAL	77.33	12:53	48:43	61:09	46.24	39:06	38:18	78:27

MÉXICO, 2009: TASAS DE PARTICIPACIÓN EN EL MERCADO, Convencionales y Ponderadas

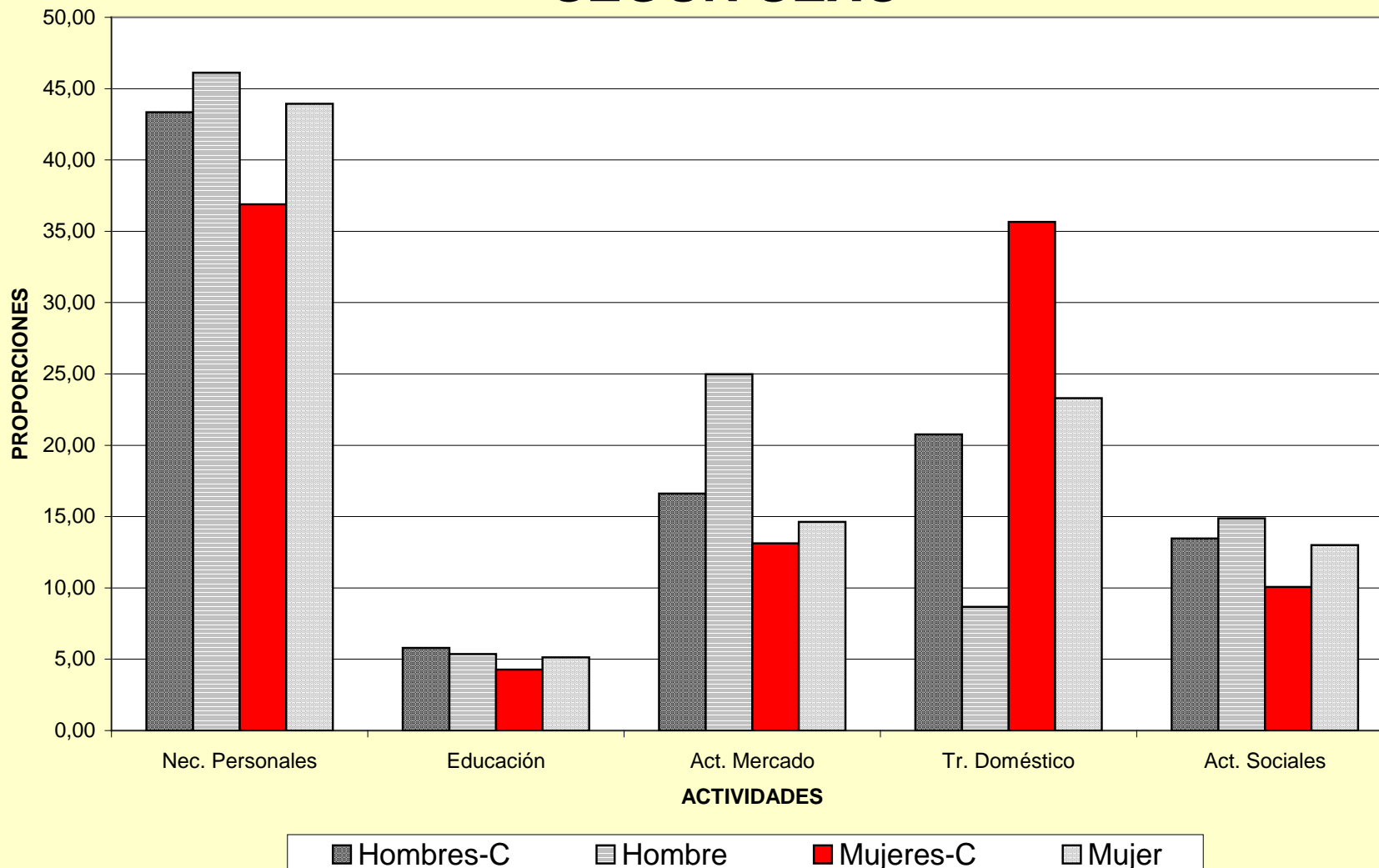


MÉXICO, 2009: TASAS DE PARTICIPACIÓN EN TRABAJO DOMÉSTICO Convencionales y Ponderadas

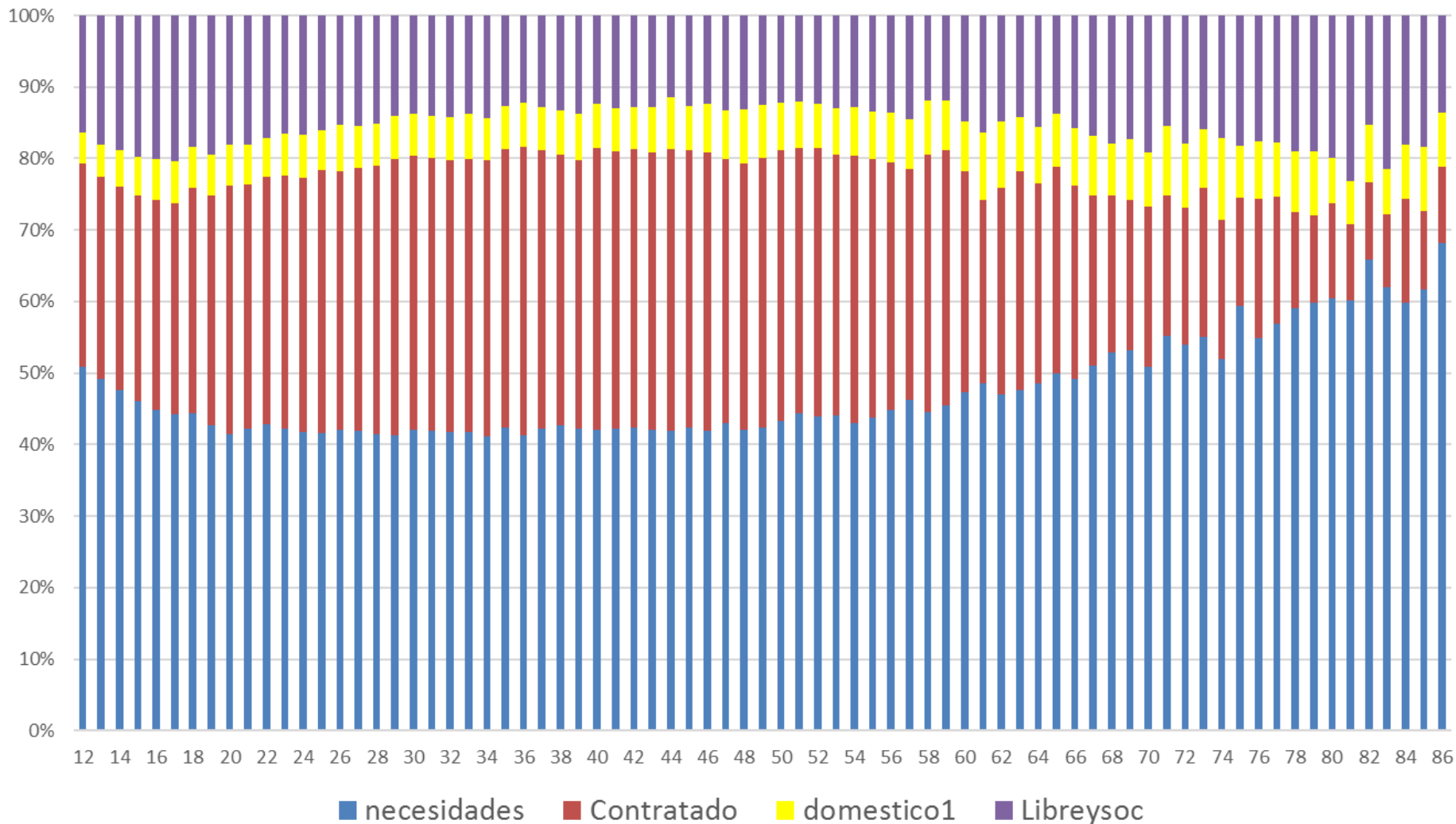


◆ **Hombre-C**
 □ **Mujer-C**
 ● **Hombre-Pon**
 △ **Mujer-Pon**

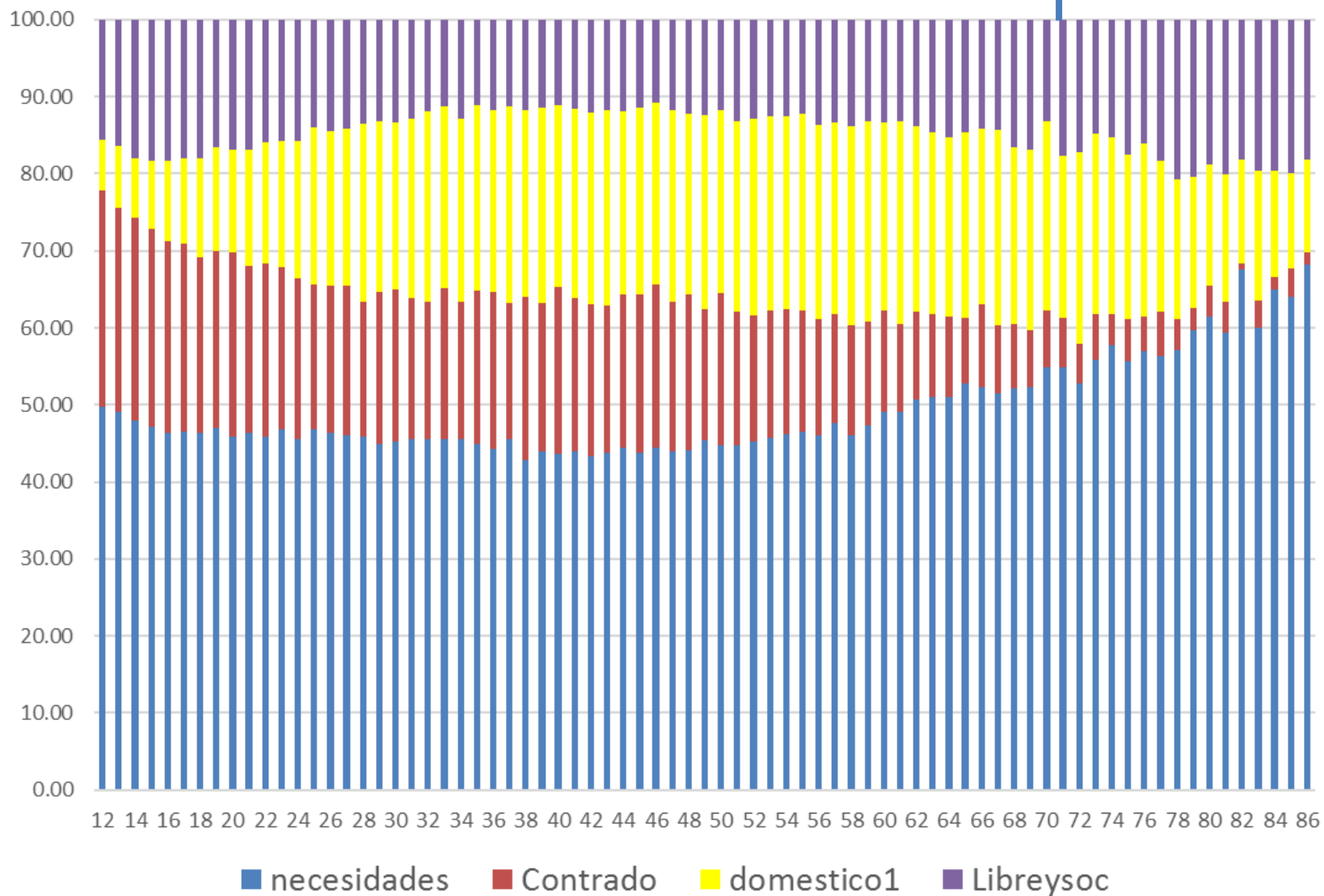
DISTRIBUCIÓN DEL TIEMPO EN GRANDES ACTIVIDADES DE CUIDADORES Y NO CUIDADORES; SEGÚN SEXO



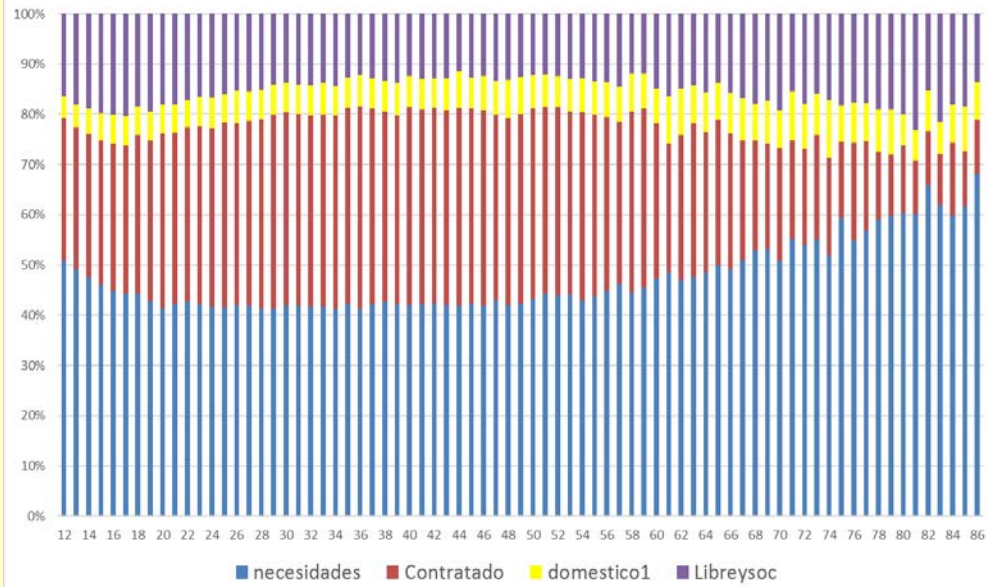
Distribución del tiempo de la población masculina por grandes grupos de actividades, según edad individual (2014)



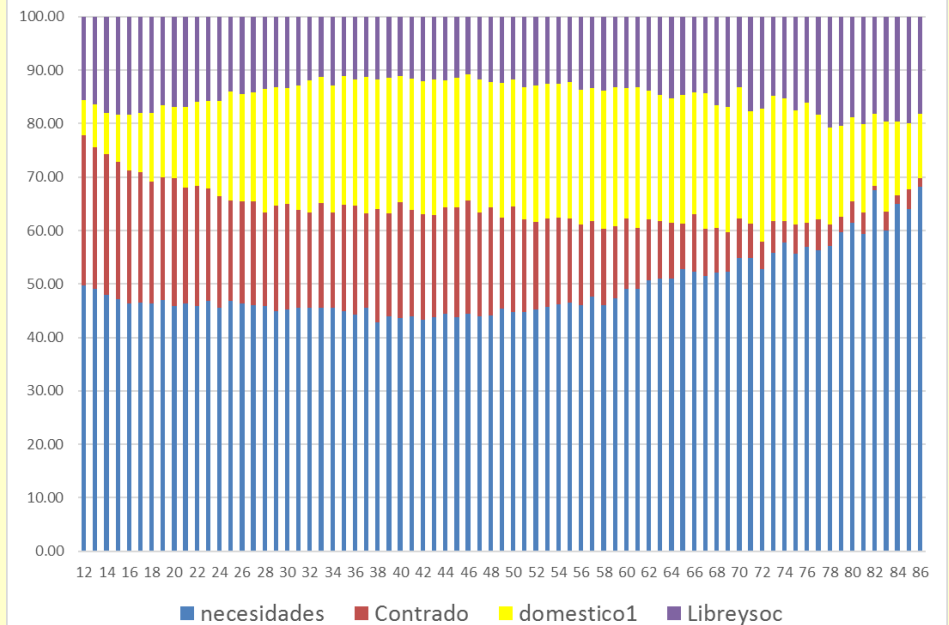
Distribución del tiempo de la población femenina por grandes grupos de actividades, según edad individual (2014)



Distribución del tiempo de la población masculina por grandes grupos de actividades, según edad individual (2014)



Distribución del tiempo de la población femenina por grandes grupos de actividades, según edad individual (2014)



PROPORCIÓN EN RANGOS DE TIEMPO DEDICADO A CUIDADOS DE PERSONAS RESPECTO AL TOTAL DEL TIEMPO DE TRABAJO DOMÉSTICO (que incluye a las actividades rutinarias de mantenimiento de la vida)

De 10 a 14	83-85
De 15 a 19	77-85
De 20 a 24	72-73
De 25 a 29	72-75
De 30 a 34	72-76
De 35 a 39	79-86
De 40 a 44	81-86
De 45 a 49	85-88
De 50 a 54	86-89
De 55 a 59	85-91
De 60 a 64	87-90
De 65 a 69	88-91
De 70 a 74	87-85
De 75 a 79	91-97
De 80 y +	89-99

Tiempo promedio de trabajo doméstico total, ejecutado por sus miembros y trabajo contratado, según tamaño del hogar y etapa del ciclo de vida. Primera parte

Etapa ciclo-vida del hogar	Tiempo total	Tiempo de los miembros	Tiempo contratado
	Hogar unipersonal		
Sólo de 15 a 59	23.85	21.80	2.05
Sólo mayores de 59	30.75	24.74	6.00
Total	26.71	23.02	3.69
	Hogar con 2 personas		
Sólo de 15 a 59	48.48	24.68	23.81
De 15 a 59 y menores de 15	49.99	37.78	12.21
De 15 a 59 y mayores de 59	52.02	27.24	24.78
De 15 a 59, menores de 15 y mayores de 59	51.33	28.64	22.69
Sólo mayores de 59	52.41	26.16	26.25
Total	50.33	26.69	23.64
	Hogares con 3 o 4 personas		
Sólo de 15 a 59	73.84	23.39	50.45
De 15 a 59 y menores de 15	82.67	37.07	45.60
De 15 a 59 y mayores de 59	73.76	25.31	48.44
De 15 a 59, menores de 15 y mayores de 59	81.87	31.59	50.28
Sólo mayores de 59	62.49	26.42	36.07
Total	79.40	32.14	47.26

Tiempo promedio de trabajo doméstico total, ejecutado por sus miembros y trabajo contratado, según tamaño del hogar y etapa del ciclo de vida. Segunda Parte

Etapa ciclo-vida del hogar	Tiempo total	Tiempo de los miembros	Tiempo contratado
	Hogares con 5 o 6 personas		
Sólo de 15 a 59	98.22	20.99	77.22
De 15 a 59 y menores de 15	105.54	34.08	71.46
De 15 a 59 y mayores de 59	108.25	22.93	85.32
De 15 a 59, menores de 15 y mayores de 59	110.87	31.76	79.11
Sólo mayores de 59	106.04	31.93	74.11
Total	106.04	31.93	74.11
	Hogares con 7 personas o más		
De 15 a 59 y menores de 15	141.33	30.84	110.48
De 15 a 59 y mayores de 59	152.02	21.97	130.04
De 15 a 59, menores de 15 y mayores de 59	141.87	27.09	114.78
Sólo mayores de 59	141.04	29.36	111.68
Total	141.04	29.36	111.68

Desde la sociedad como un todo el reconocimiento social y económico del trabajo no remunerado es fundamental para las políticas de equidad de género, tema pendiente en la agenda pública. Afortunadamente ya está permeando en diferentes ámbitos y hasta la OIT lo ha tenido que considerar en la 19 CIET.

También por suerte, ya se está hablando más corresponsabilidad entre todos los miembros del hogar más que de conciliación, estrategia esta última para seguir haciendo responsable sólo a la mujer del trabajo doméstico. Además es necesario considerar la corresponsabilidad del Estado y la Sociedad.

Se deben considerar los estudios del uso del tiempo en las políticas públicas para apoyos institucionales porque la reproducción de la fuerza de trabajo es de responsabilidad social, no sólo de la familia.

Las Encuestas de Uso del Tiempo no se han difundido y explotado en todas sus dimensiones. Además, es necesario fomentar su revisión de manera interdisciplinaria para que en levantamientos futuros se de una retroalimentación entre investigación y generación de datos. LO CUAL SIN DUDA NOS TOCA COMO GREMIO

GRACIAS